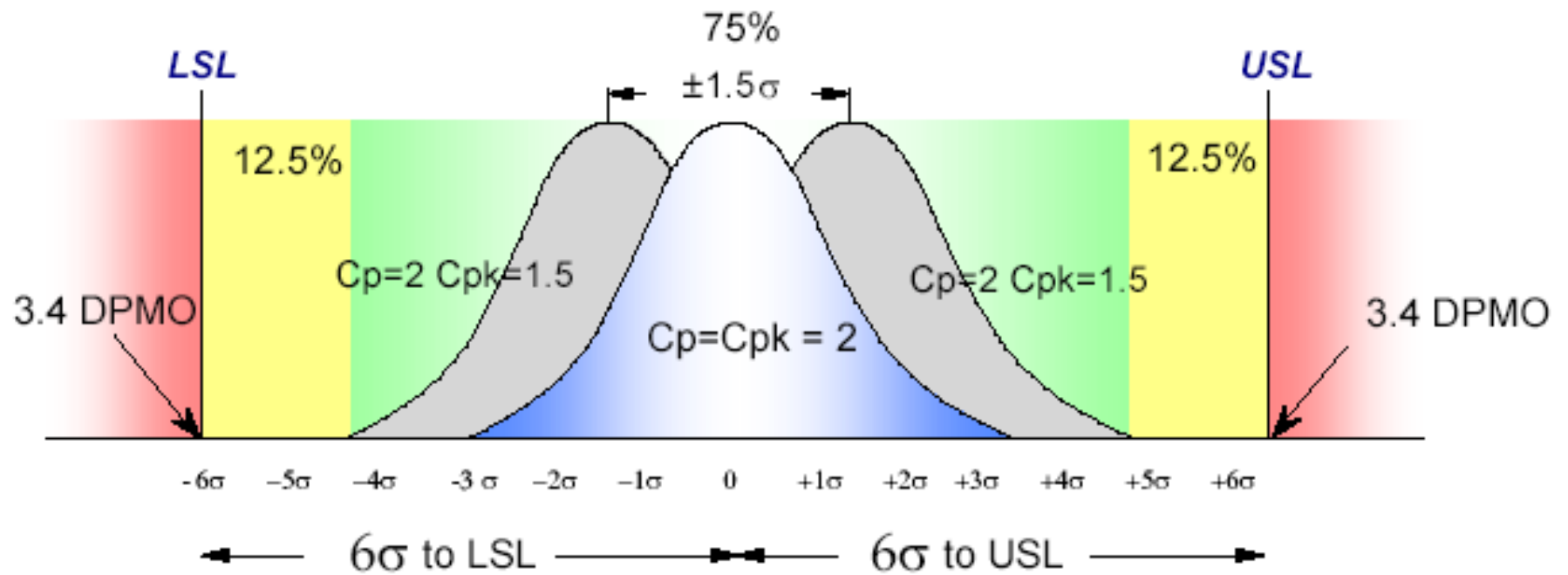


# Projektmanagement und Six Sigma

- ausgewählte Aspekte -

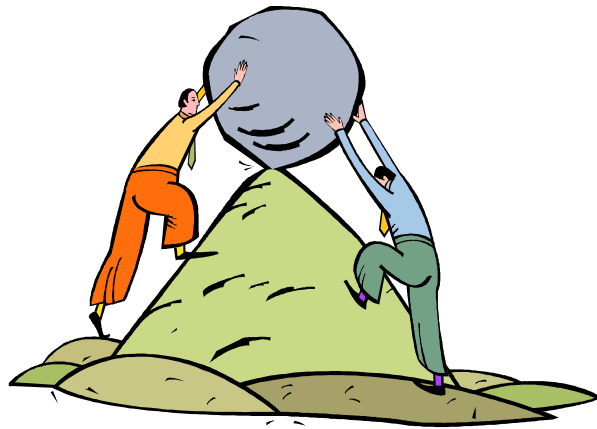
Prof. Dr. Klaus-Peter Muthig

# Six Sigma (Statistik / SPC)



Grenzen	Prozent	ppm	Grenzen	Prozent	ppm
1 s	30,3	697700	4 s	99,379	6210
2 s	69,13	308700	5 s	99,976	233
3 s	93,32	66810	6 s	99,9996	3,4

# Six Sigma als „Meßlatte“



- Six Sigma als „Meßlatte“ für die Qualität von Produkten und Dienstleistungen
- bislang akzeptierter Standard: 4 Sigma bzw. 6.210 Fehler pro eine Million Möglichkeiten
- Six-Sigma-Standard ca. 2000 Mal anspruchsvoller
  - 2000-fache Verbesserung !!!
  - mit „gesundem Menschenverstand“ und „Bordmitteln“ kaum zu schaffen.
  - verlangt neue Art von Fragen und systematische (rigorose) Vorgehensweise

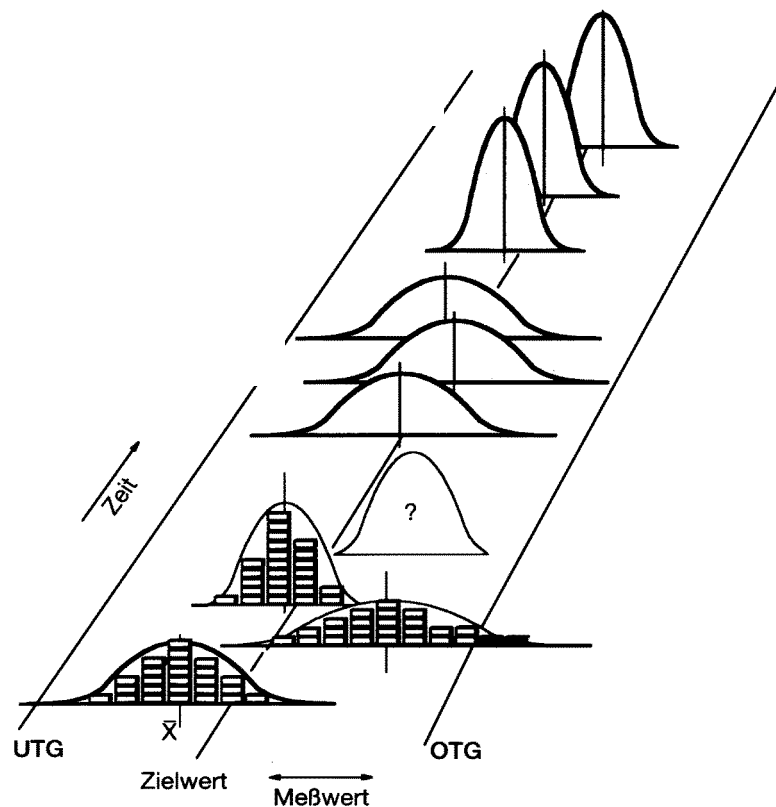
## Six Sigma ist...

---

- kein weiteres / „neues“ Qualitätsprogramm
- kein weiterer / „neuer“ „Managementansatz“
- nicht der ultimative Verbesserungsansatz
- ein stringenter, methoden-gestützter Ansatz zur Verbesserung
- auf Identifikation und Elimination von Variationsquellen in Prozessen ausgerichtet
- sehr gut geeignet, deutliche Kostenreduzierungen in kurzer Zeit zu erzielen

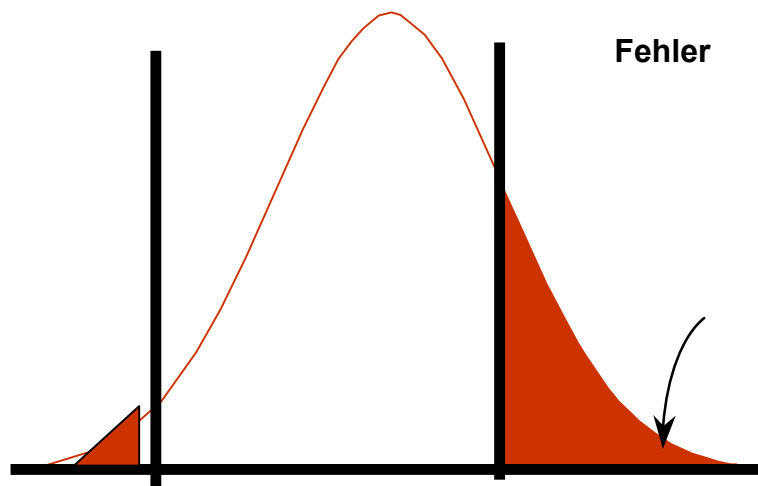
**... pfiffiges und professionelles Projektmanagement  
zur methodengestützten Prozeßoptimierung**

# Six Sigma (Grundannahmen)



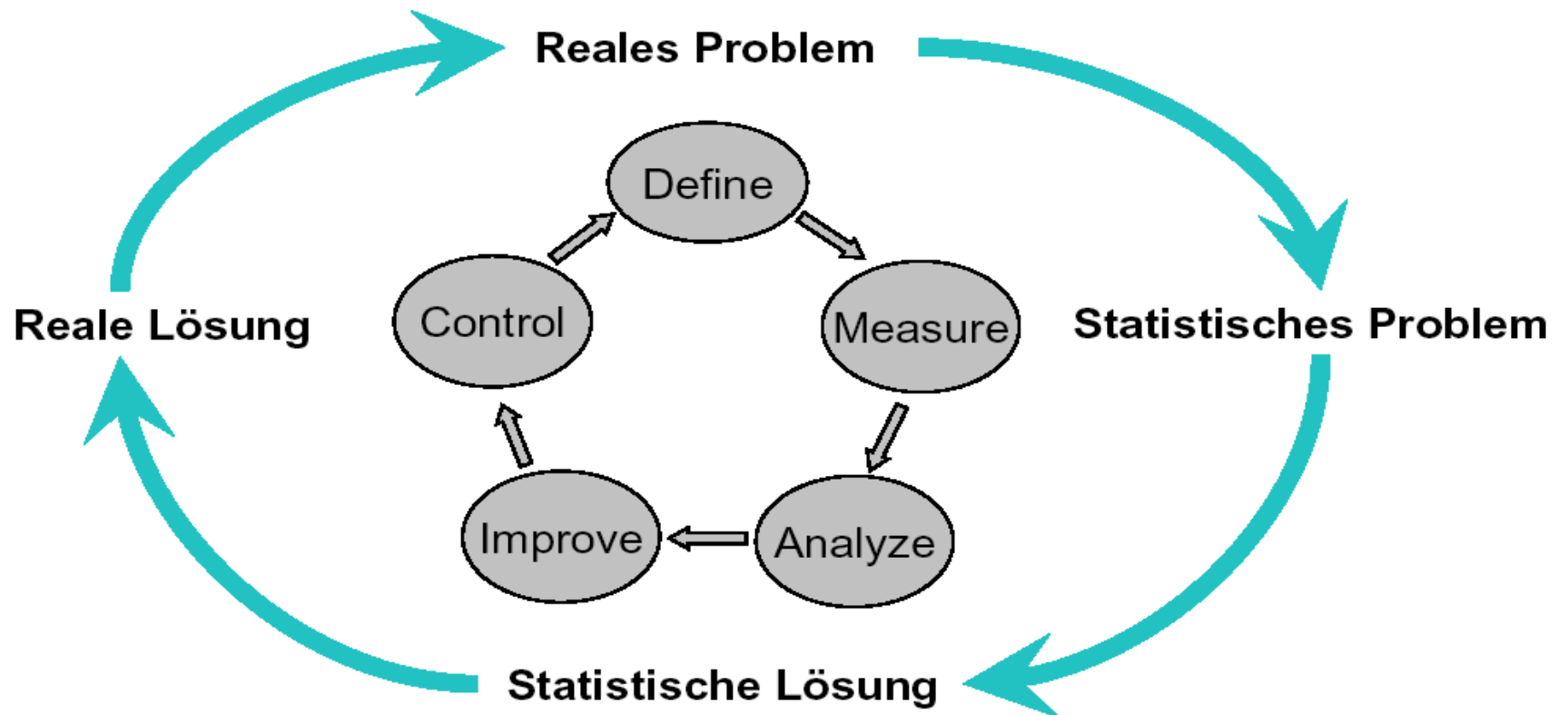
- Prozesse liefern unterschiedliche Ergebnisse, sie „schwanken“
- Diese Schwankungen haben identifizierbare Gründe/Ursachen
- Meist nur wenige Ursachen ausschlaggebend
- Wenn die Ursachen identifiziert und verstanden wurden, dann kann man diese auch steuern und regeln
- Ziel: vorhersagbare (beherrschte) Prozesse

# Six Sigma (Logik und Elemente)

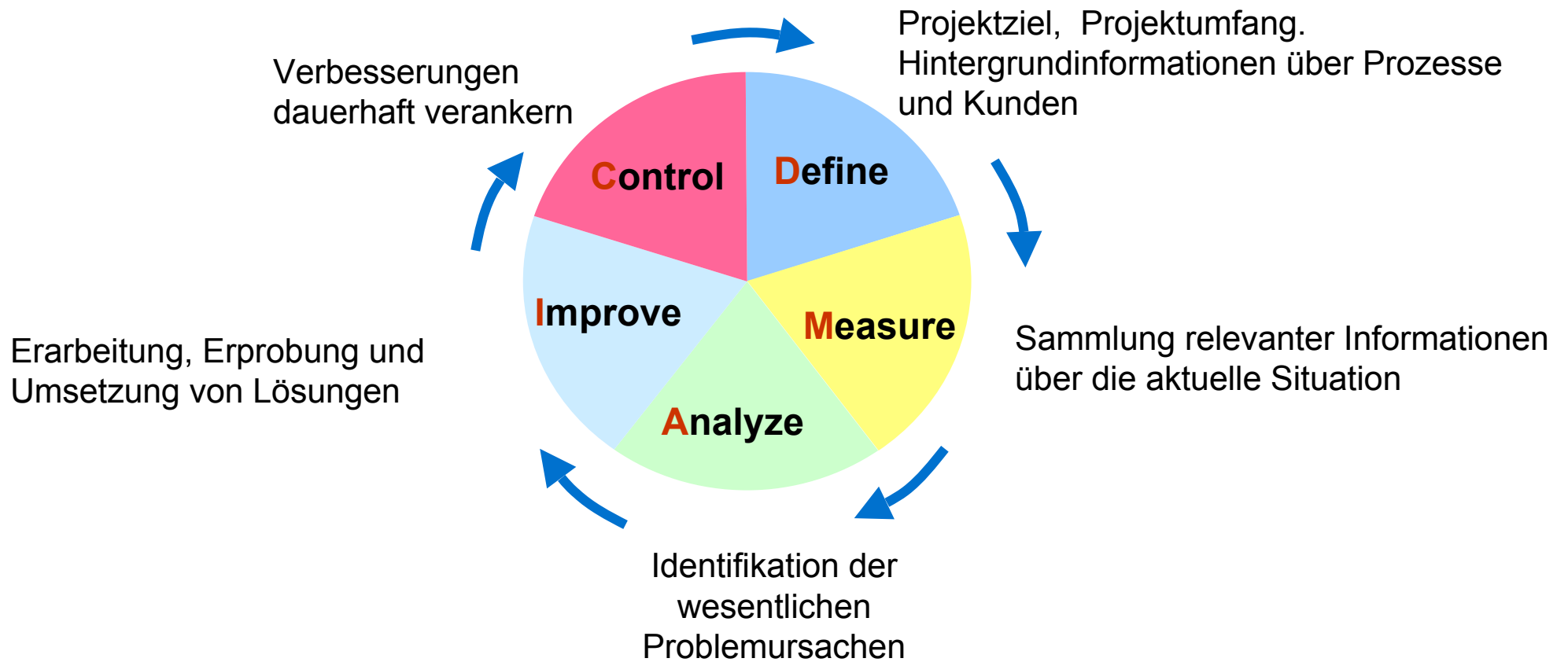


- Variation verursacht Fehler
- Variation ist auf Variation in den Prozessen zurückzuführen
- Ursachen
  - Variation in Inputs
  - Variation in Prozess-schritten
  - Nicht identifizierte kritische Anforderungen der Kunden
- Variationsquellen
  - identifizieren
  - quantifizieren
  - reduzieren

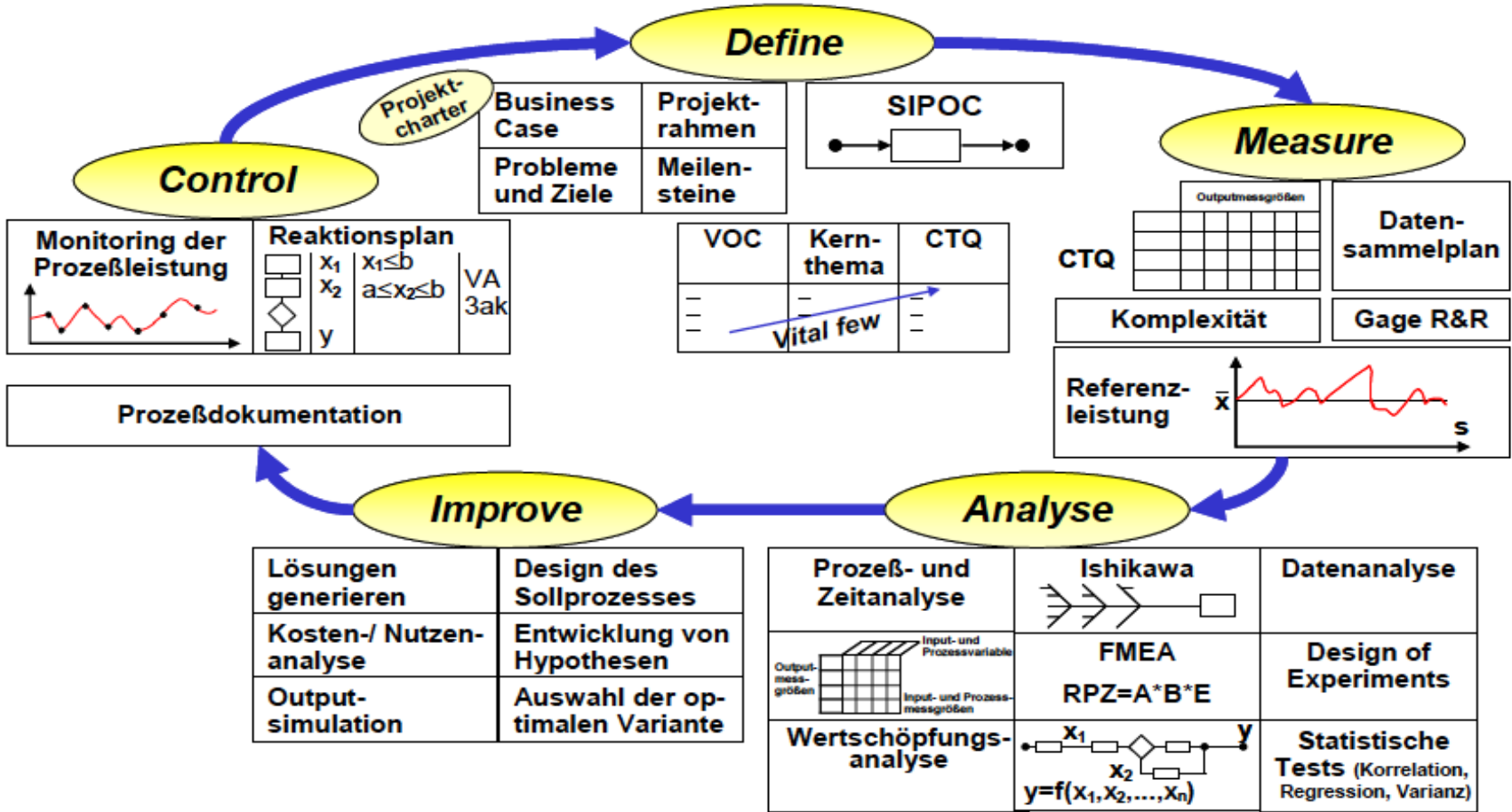
# Six Sigma (Vorgehenslogik)



# Six Sigma Projektansatz (DMAIC)



# Methodische Umsetzung



# Kriterien für die Projektauswahl

---

## „Voice of the Business“

- Strategische Prioritäten
- Konkurrenzfähigkeit
- Ergebnisbeitrag  
(Kostenreduktion,  
Umsatzerwartung)
- Zeitpunkt Ergebniswirksamkeit

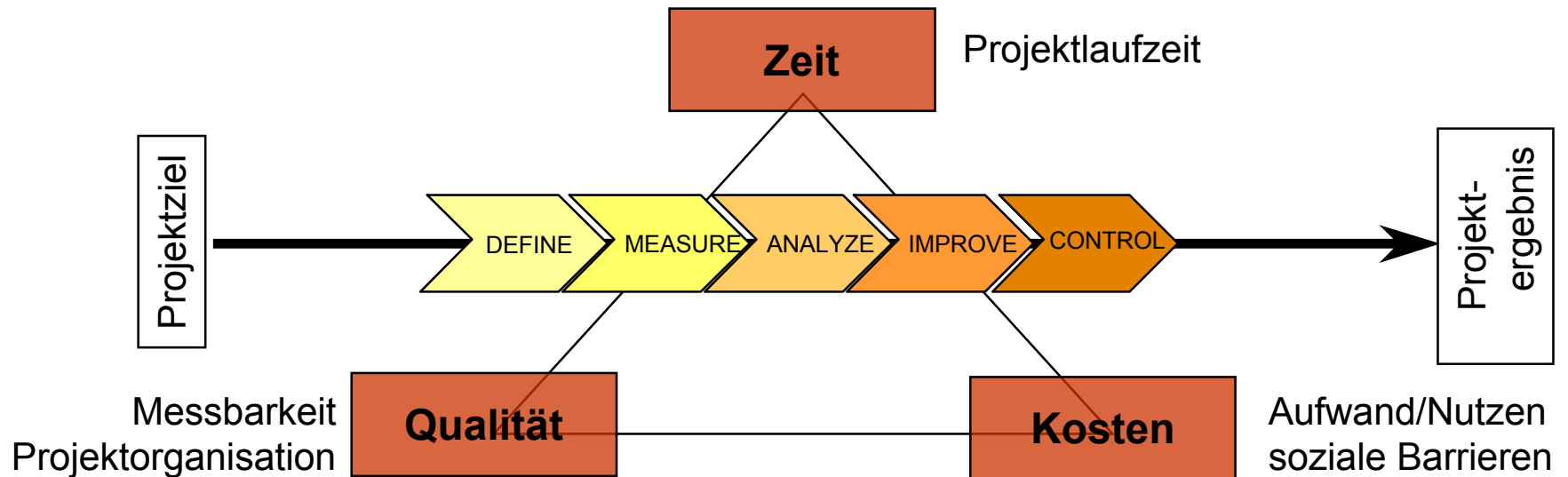
## „Voice of the Project“

- Machbarkeit
- Datenverfügbarkeit
- Zeitbedarf
- Ressourcenverbrauch

## „Voice of the Customer“

- Kundenanforderung
- Kundengruppen
- Kundenreaktion

# Was kennzeichnet ein erfolgreiches Projekt?



**Projektlaufzeit 90 - 180 Tage**

in angemessener Zeit und begrenztem Aufwand Potential ausschöpfen!

## Kontakt / Infos

---



### **Prof. Dr. Klaus-Peter Muthig**

PHAIDROS Management Beratung

Postfach 1702 D - 82122 Gauting

Tel: (089) 27817239

Fax: (089) 27817240

[muthig@management-beratung.com](mailto:muthig@management-beratung.com)

[www.management-beratung.com](http://www.management-beratung.com)